

ATIVIDADE: PROCURE O PEIXE-SERRA

OBJETIVO DE APRENDIZAGEM

O objetivo desta atividade é ilustrar o número de ameaças aos peixes-serra e começar uma conversa sobre como as pessoas podem ajudar a diminuir essas ameaças.

CONTEXTO

Os peixes-serra estão entre os peixes mais ameaçados do mundo e foram reduzidos em número e área de distribuição devido a várias ameaças. Essas ameaças incluem a pesca (muitas vezes, os peixes-serra são capturados acidentalmente em redes), destruição do habitat (na forma de construções costeiras, destruição de manguezais e construção de barragens em rios), poluição e emaranhamento em resíduos produzidos pelo homem (como redes abandonadas, linhas de pesca e diversos tipos de lixo). Alguns peixes-serra jovens enfrentam ainda ameaças naturais, como ataques de crocodilos e tubarões. Você pode ajudar na conservação dos peixes-serra diminuindo e eliminando as ameaças causadas pelo homem para prevenir uma redução ainda maior das populações de peixes-serra no mundo todo.

MATERIAIS

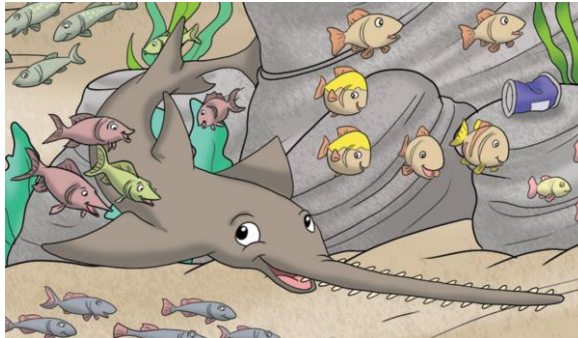
- Cartaz. Este cartaz está disponível em PDF em três tamanhos (31 cm x 46 cm, 46 cm x 69 cm ou 61 cm x 91 cm) de 300 dpi. A alteração das dimensões pode diminuir a qualidade da imagem.



ATIVIDADE: PROCURE O PEIXE-SERRA

A LIÇÃO

1. Peça aos participantes que procurem o peixe-serra escondido na paisagem à beira-mar, que contém animais e habitats de todo o mundo. Isso pode ser difícil, já que há muitos peixes parecidos com o peixe-serra, incluindo o tubarão-serra, o peixe-espada, o peixe-jacaré e o peixe-espátula, mas há apenas um peixe-serra na cena.



2. Depois que eles localizarem o peixe-serra, pergunte se viram algo que poderia prejudicar o peixe-serra. Peça-lhes que apontem as diferentes ameaças. Entre as possíveis ameaças estão:
 - a. **Barragem** – as barragens impedem que os peixes-serra nadem rio acima, parte do rio que algumas espécies usam como berçário.
 - b. **Construções à beira-mar/manguezais destruídos** – os peixes-serra dependem de manguezais e outras regiões à beira-mar para se proteger de predadores e se alimentar.
 - c. **Poluição/efluentes** – assim como todos os peixes, os peixes-serra precisam de um ambiente saudável para viver.
 - d. **Pesca com rede e linha** – os peixes-serra normalmente são capturados sem querer e mortos ao serem retirados de redes ou linhas de pesca.
 - e. **Redes abandonadas** – os peixes-serra facilmente se enroscam e morrem em redes perdidas e descartadas.
 - f. **Lixo descartado** (por exemplo: sacolas plásticas ou embalagens de fardos de bebida) – as serras dos peixes-serra podem sofrer lesões e ficar enroscadas no lixo descartado.
 - g. **Crocodilos (ameaça natural)** – alguns tipos de crocodilos são predadores de peixes-serra jovens.
 - h. **Tubarões (ameaça natural)** – alguns tipos de tubarões, como tubarões-cabeça-chata, são predadores de peixes-serra jovens.

ATIVIDADE: PROCURE O PEIXE-SERRA

3. Depois que eles localizarem as diferentes ameaças, pergunte como eles acham que podem ajudar a salvar os peixes-serra das ameaças. Entre as possíveis soluções estão:
 - a. Evitar a construção de barragens, eliminar barragens ou disponibilizar meios para que os peixes-serra contornem ou atravessem as barragens nos rios habitados por peixes-serra.
 - b. Proteger o habitat dos peixes-serra impedindo construções à beira-mar nas regiões onde eles vivem, como manguezais, e ajudar nas atividades de recuperação do litoral, como o plantio de mudas de mangue.
 - c. Não poluir canais com fertilizantes, óleos e outros poluentes.
 - d. Não usar redes em regiões com peixes-serra, e soltar com segurança os peixes-serra vivos das redes (com suas serras intactas) usando os métodos do panfleto de identificação e soltura de peixes-serra da SCS (<https://www.sawfishconservationsociety.org/international-sawfish-day>).
 - e. Recolher o lixo nos rios, no oceano ou em terra. Linhas de pesca, redes e lixo descartados muitas vezes são arrastados para rios e oceanos pelo vento ou pelas águas.
 - f. Embora crocodilos e tubarões às vezes comam peixes-serra jovens, eles são predadores importantes e não devem ser mortos ou remanejados para ajudar os peixes-serra. Os peixes-serra podem usar suas serras para se defender de predadores.

ATIVIDADE: PROCURE O PEIXE-SERRA

ATIVIDADE BÔNUS: O que é um peixe-serra?

OBJETIVO DE APRENDIZAGEM

O objetivo desta atividade bônus é ilustrar como identificar um peixe-serra.

CONTEXTO

Os peixes-serra são arraias parecidas com tubarões. Eles têm uma longa serra repleta de dentes que permite distingui-los facilmente da maioria dos peixes. No entanto, alguns tipos de peixes encontrados em diferentes regiões do mundo ocasionalmente são confundidos com o peixe-serra, como o tubarão-serra, o peixe-espátula, o peixe-jacaré e vários peixes-de-bico, como o peixe-espada. Embora esses peixes possam ter uma aparência um pouco semelhante à do peixe-serra, existem maneiras fáceis de diferenciá-los.

MATERIAIS

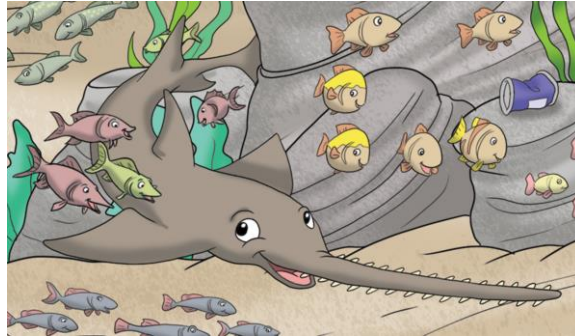
- Cartaz. Este cartaz está disponível em PDF em três tamanhos (31 cm x 46 cm, 46 cm x 69 cm ou 61 cm x 91 cm) de 300 dpi. A alteração das dimensões pode diminuir a qualidade da imagem.



ATIVIDADE: PROCURE O PEIXE-SERRA

A LIÇÃO

1. Diga aos participantes como eles podem identificar um peixe-serra (serra longa, larga e repleta de dentes na cabeça, cinco fendas branquiais na parte inferior da cabeça e corpo achatado parecido com um tubarão). Em seguida, peça aos participantes que apontem para o peixe-serra escondido. Isso pode ser difícil, já que há muitos peixes parecidos com o peixe-serra, incluindo o tubarão-serra, o peixe-espada, o peixe-jacaré e o peixe-espátula.

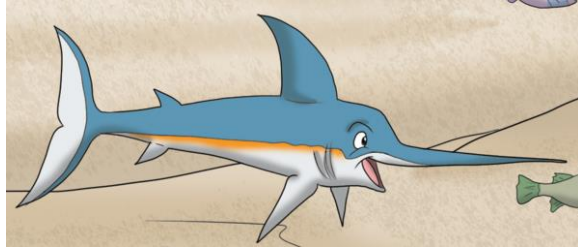


2. Se um participante apontar para um peixe diferente do peixe-serra, explique que tipo de peixe ele encontrou e a diferença entre esse peixe e um peixe-serra.
 - a. Os **tubarões-serra** são um tipo de tubarão com uma serra parecida com a de um peixe-serra, mas com barbilhos compridos (parecidos com grandes bigodes) na metade da serra, cinco fendas branquiais na lateral da cabeça e tamanho menor quando adultos. Os tubarões-serra vivem no oceano.

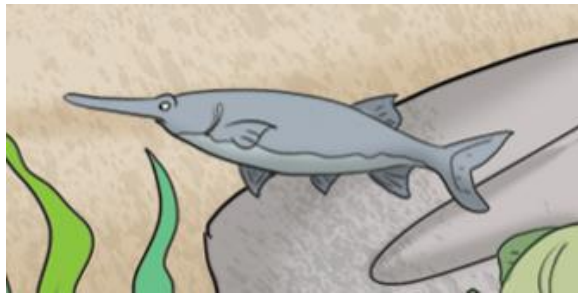


ATIVIDADE: PROCURE O PEIXE-SERRA

- b. O **peixe-espada** e outros peixes-de-bico são grandes peixes ósseos com uma espada longa, delgada e sem dentes, e uma fenda branquial em cada lateral da cabeça. O peixe-espada e outros peixes-de-bico vivem no oceano.



- c. Os **peixes-espátula** são peixes grandes e ancestrais com uma espátula longa, larga e sem dentes na cabeça, uma fenda branquial em cada lateral da cabeça e boca grande (quando aberta). Os peixes-espátula vivem em rios de água doce.



- d. Os **peixes-jacaré** são peixes ósseos com corpo fino, uma boca longa e estreita com dentes afiados e uma fenda branquial em cada lateral da cabeça. Diferentes espécies de peixe-jacaré podem ser encontradas em lagos e rios de água doce e/ou estuários e baías.

