

কিভাবে অবমুক্ত করবেন

করাত মাছ

শনাক্তকরণ নির্দেশিকা সহ

পরেছে করাত মাছ ধরা
পড়েছে? নিরাপদে থাকুন এবং
অনতিবিলম্বে ছেড়ে দিন।

আক্রমণ
বলয়

দূরে
থাকুন

করাত মাছটি পানির মধ্যে রাখুন,
বিশেষ করে ফুলকাগুলো, যদি এটি
করা নিরাপদ হয়।
করাত অপসারণ করবেন না

2

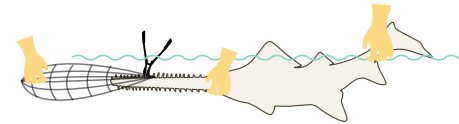
যদি

জালে ধরা পারে?



বড় করাত মাছ

- ১) জালটি নৌকার পাশে নিয়ে আসুন
- ২) একটা লম্বা যন্ত্র ব্যবহার করে প্রথমে করাত মাছের শরীর থেকে এবং পরে করাত থেকে জাল কেটে দিন।

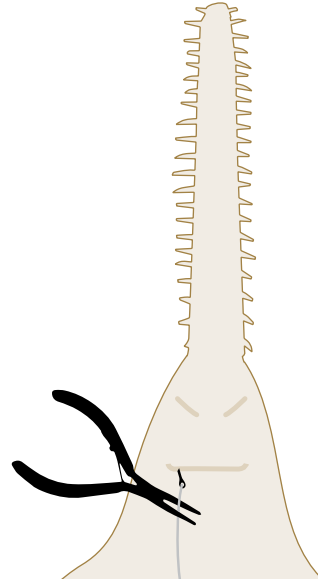


ছোট করাত মাছ

- ১) করাতের গোড়া, লেজ এবং জাল ধরুন
- ২) করাত মাছটি উল্টে দিন
- ৩) করাতের গোড়া থেকে জাল ছেড়ে অথবা কেটে দিন

1
যদি
বড়শিতে ধরা
পারে?

বড়শির যত কাছে সম্ভব, সুতা
কেটে দিন

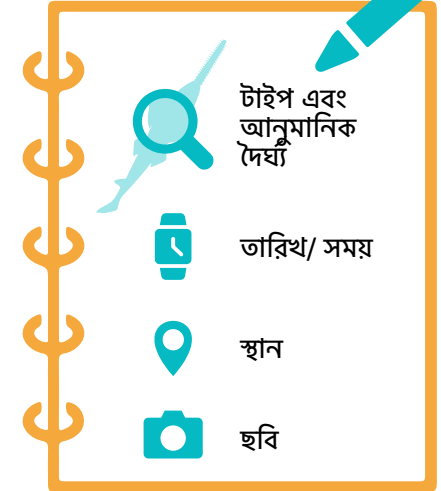


রিপোর্ট করুন

করাত মাছ কোথায় রিপোর্ট
করবেন তা জানার জন্য আমাদের
ওয়েবসাইট দেখুন



লিপিবদ্ধ করুন



আরো জানুন

sawfishconservationsociety.org

অস্বীকৃতি: ১) এই করাত মাছ অবমুক্তিকরণের পরামর্শগুলি আপনার এবং করাত মাছের আঘাতের ঝুঁকি কমাতে প্রদান করা হয়েছে। কিন্তু এসসিএস এই পরামর্শগুলি ব্যবহারের ক্ষেত্রে যে কোন প্রাপ্ত আঘাতের দায়ভার নেয় না। এই পরামর্শগুলি ব্যবহার করার সময় পাঠক এই শর্তাবলীতে সম্মত হন। ২) করাত মাছ কিভাবে মুক্ত/সংরক্ষণ করা যায়, তার নিয়মগুলি বিভিন্ন দেশে ভিন্ন রকম হতে

করাত মাছ

শনাক্তকরণ নির্দেশিকা



1 ফুলকা থাকে পেটের দিকে বা নিচের দিকে

2 দাঁতগুলো থাকে করাতে

করাত মাছ বিশ্বের সবচেয়ে বিপন্ন সামুদ্রিক বন্যপ্রাণী। একসময় ভারত ও প্রশান্ত মহাসাগরজুড়ে বিচরণ করলেও, মানুষের কার্যকলাপ এই প্রজাতিগুলিকে বিলুপ্তির পথে ঠেলে দিয়েছে।

আমরা এই বিস্ময়কর প্রাণীগুলিকে অনিচ্ছাকৃতভাবে ধরা পড়া এবং তাদের ম্যানগ্রোভ এবং উপকূলীয় আবাসস্থলকে সুরক্ষিত করে নিরাপদে ছেড়ে দিতে সাহায্য করতে পারি।



আরো জানুন

sawfishconservationsociety.org

ছবি © QLD Gov & Dean Thorburn

পূর্ব আফ্রিকা থেকে উত্তর অস্ট্রেলিয়া

বড় দাঁত করাত মাছ

Pristis pristis

করাতের প্রতিপাশে ১৪ - ২৪ টি দাঁত থাকে



শুধুমাত্র বড় দাঁত করাত মাছের শীর্ষ (পৃষ্ঠীয়) পাখনাটি নিচের দিকে (শ্রোণী) পাখনা থেকে শুরু হয়ে

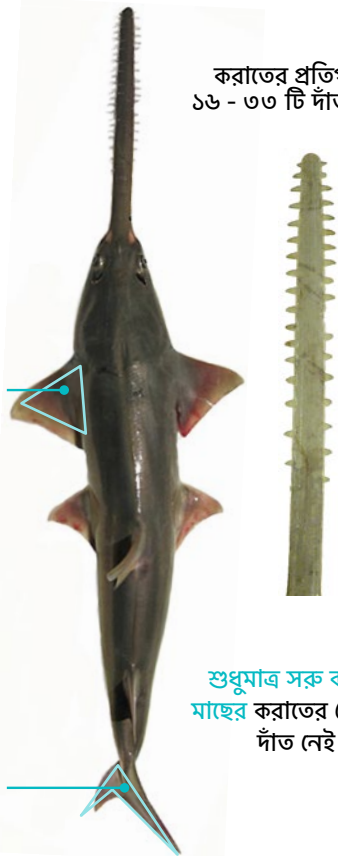
৭ মিটার পর্যন্ত +

লোহিত সাগর থেকে উত্তর অস্ট্রেলিয়া ও জাপান

সরু করাত মাছ

Anoxypristis cuspidata

করাতের প্রতিপাশে ১৬ - ৩৩ টি দাঁত থাকে



শুধুমাত্র সরু করাত মাছের করাতের গোড়ায় দাঁত নেই

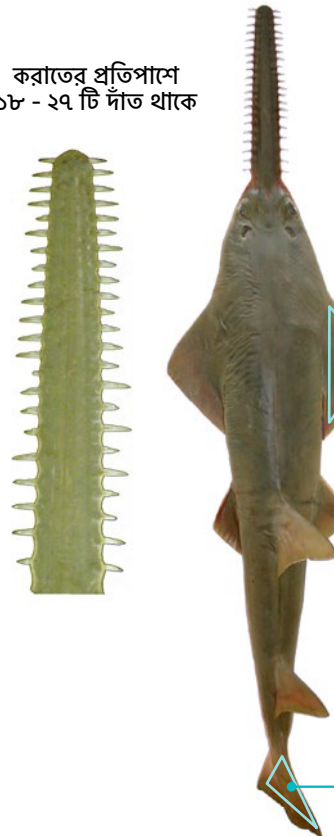
৪.৭ মিটার পর্যন্ত +

ভারত থেকে উত্তর অস্ট্রেলিয়া

বামন করাত মাছ

Pristis clavata

করাতের প্রতিপাশে ১৮ - ২৭ টি দাঁত থাকে



পাখনার দৈর্ঘ্য, প্রশস্ততার থেকে বেশি

লেজ শাখা বিভক্ত নয়

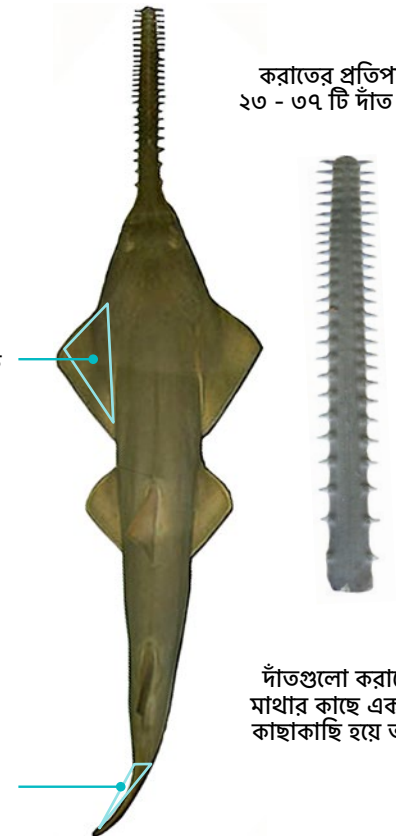
৩ মিটার পর্যন্ত +

পূর্ব আফ্রিকা থেকে উত্তর অস্ট্রেলিয়া

সবুজ করাত মাছ

Pristis zijsron

করাতের প্রতিপাশে ২৩ - ৩৭ টি দাঁত থাকে



দাঁতগুলো করাতের মাথার কাছে একসঙ্গে কাছাকাছি হয়ে আসে

৬ মিটার পর্যন্ত +